

EFH LIFESTYLE 14.17

Sparen Sie  
**15.000 €**  
ab 249.000 €  
statt ab 264.000 €

unverbindliche Preisempfehlung  
von hebelHAUS  
inkl. 19% MwSt gemäß Baubeschreibung  
bei teilnehmenden Partnern  
nur gültig bei Kauf bis 31.12.2018



Ihr **hebelHAUS** Aktionshaus –  
der vollmassive Klassiker  
mit Massivdach

*Clever bauen.*

 **hebel  
HAUS**  
Ihr VOLLMASSIVES Zukunftshaus



## Der vollmassive Klassiker.

---

Sie haben schon immer von einem vollmassiven Einfamilienhaus geträumt? **hebelHAUS** hat den vollmassiven Klassiker mit Massivdach. Wenn Sie schon lange über den Bau Ihres eigenen Hauses nachgedacht haben, ist jetzt der Zeitpunkt, sich den Wunsch zu erfüllen.

Wir haben für Sie mit dem spitzen Bleistift kalkuliert. Wenn Sie sich bis zum 31.12.2018 zum Bau dieses Einfamilienhauses entscheiden, können Sie satte 15.000 € sparen! Nur bis zum 31.12.2018 ist das **hebelHAUS** Family 14.17 zur unverbindlichen Preisempfehlung ab 249.000 €\* inkl. MwSt zu haben. Hierbei gilt die Baubeschreibung Ihres **hebelHAUS** Partners vor Ort. Ab dem 01.01.2019 ist dieses Traumhaus ab 264.000 € erhältlich.

Als besonderes Highlight setzen wir auf das **hebelHAUS** Massivdach aus Porenbeton-Elementen, sodass alle Räume eine vollmassive Hülle besitzen. Diese Konstruktion bringt viele Vorteile: Im Dachgeschoss ist das Raumklima genauso angenehm wie im Erdgeschoss. Ein Vorteil, den Sie an heißen Sommertagen und -nächten schnell schätzen lernen. Im Winter bleibt die Wärme im Haus. Zudem bietet die massive Dachkonstruktion deutlich besseren Schallschutz als herkömmliche Dächer. Die positiven Materialeigenschaften von Porenbeton sorgen für zuverlässigen Lärmschutz. Ob Straßenverkehr, Fluglärm oder Lärm von neben-

an – alle Geräusche werden effektiv abgeschirmt. Für erholsames Wohnen und ruhigen Schlaf. Ein Massivdach ist eine sichere Grundlage für eine Photovoltaikanlage. Das Haus bieten wir im **hebelHAUS** Standard KfW-Effizienzhaus 55 an. Weitere KfW-Effizienzhausklassen oder unsere **hebelHAUS** Effizienz Plus Ausstattung sind gegen Aufpreis erhältlich.

Als mineralischer Baustoff ist Porenbeton nicht brennbar. Die vollmassive Gebäudehülle wird höchsten Brandschutzanforderungen gerecht. Im Brandfall entstehen weder Rauch noch giftige Gase. Damit bietet das **hebelHAUS** Ihnen und Ihrer Familie stets die höchste Sicherheit.

Mit einem **hebelHAUS** bauen Sie nicht nur ein hochwertiges, zukunftsfähiges und individuelles Traumhaus – wer sich für diese Premium-Lösung entscheidet, gewährleistet eine langfristige Wertigkeit seiner Immobilie.

Die unverbindliche Preisempfehlung ist gültig inkl. Bodenplatte. Ohne Bodenbeläge bis auf die gefliesten Räume wie Küche, Bad, Hauswirtschaftsraum und Wandbelag. Für die Details bietet Ihr **hebelHAUS** Partner vor Ort eine umfassende persönliche Beratung, damit Sie Ihr modernes Traumhaus sorgenfrei und sicher bald beziehen können.

## Clever bauen.

**hebelHAUS** – Ihr vollmassives Zukunftshaus

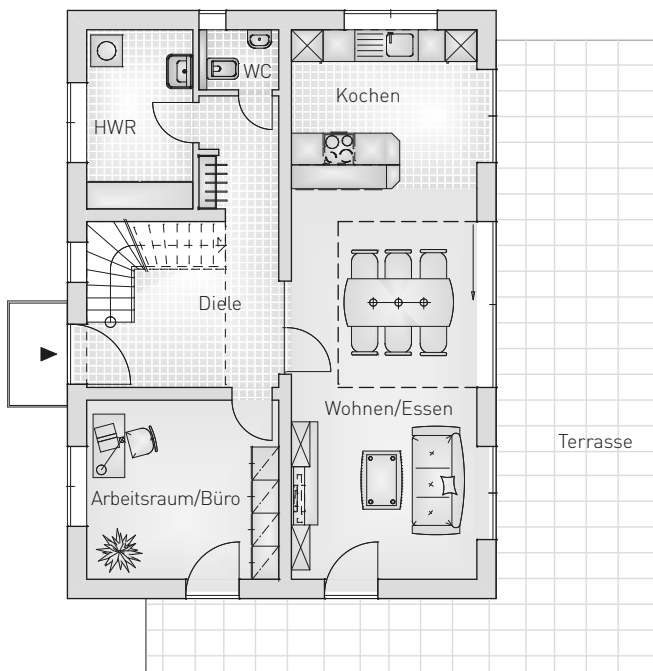
\* Unverbindliche Preisempfehlung von **hebelHAUS**. Nur bei teilnehmenden Partnern. Regionale Preiszuschläge sind möglich. Abbildungen enthalten eventuell Sonderausstattungen und sind nicht Vertragsbestandteil.





# Überzeugende Raumaufteilung.

## Erdgeschoss

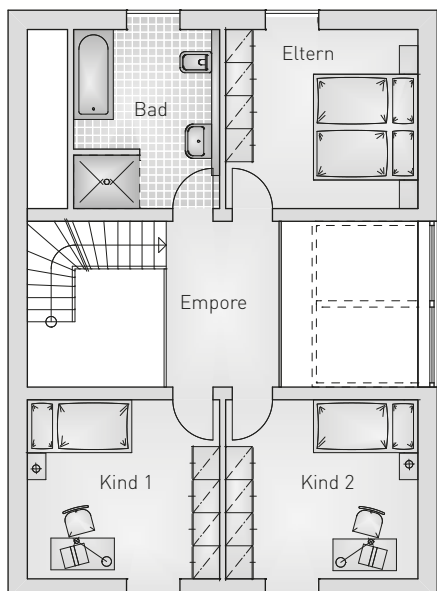


Erdgeschoss	70,11 m <sup>2</sup>
Wohnen/Essen	27,14 m <sup>2</sup>
Kochen	10,83 m <sup>2</sup>
Diele	11,40 m <sup>2</sup>
HWR	7,69 m <sup>2</sup>
WC	1,66 m <sup>2</sup>
Arbeitsraum/Büro	12,39 m <sup>2</sup>

Dachgeschoss	47,12 m <sup>2</sup>
Kind 2	10,52 m <sup>2</sup>
Eltern	10,52 m <sup>2</sup>
Kind 1	10,52 m <sup>2</sup>
Empore	6,65 m <sup>2</sup>
Bad	8,91 m <sup>2</sup>

Wohnfläche gesamt	117,23 m <sup>2</sup>
-------------------	-----------------------

## Dachgeschoss



## Massivdach mit Ausblick.

Das Massivhaus mit Massivdach aus Porenbeton als KfW-Effizienzhaus 55 ist ein zukunftsfähiges Haus mit hoher Wertehaltigkeit und Nachhaltigkeit. Besonderes architektonisches Merkmal ist die hochgezogene verglaste Empore. Ein Element, das **hebelHÄUSER** seit Jahrzehnten auszeichnet und sie zu etwas Besonderem macht.

Die offene verglaste Empore zum Obergeschoss ist das Highlight dieses modernen Einfamilienhauses und durchflutet das Haus mit Licht. Der großzügige Wohnbereich lädt zu geselligen Abenden mit Freunden ein. Der großzügig geplante offene Grundriss im Erdgeschoss lässt sogar eine traumhafte Küche mit Kochinsel zu. Ein Arbeitszimmer lässt Ruhe zur Konzentration. Im Obergeschoss befinden sich 4 weitere Räume, aufgeteilt in 3 Schlafzimmer und ein großes Bad. Der schicke Klassiker schafft somit optimalen Raum für die Familie und bietet eine tolle Atmosphäre mit Blick auf die Sterne und in den Garten.

## Kurzfassung der Liefer- und Leistungsbeschreibung

- vollmassiver Klassiker mit Massivdach aus Porenbeton, inkl. Bodenplatte
- Planung, Vorbereitung und Einreichung der Baugenehmigungsunterlagen
- als KfW-Effizienzhaus 55 oder optional auch gegen Aufpreis als KfW-Effizienzhaus 40 erhältlich
- Statische Berechnung und Werkpläne
- Bodentiefe 3-fach verglaste Fenster, Rollläden, einflügelige Haustür und Aluminium-Fensterbänke inbegriffen
- moderne, platzsparende und hocheffiziente Wärmepumpe
- Böden belagsfertig, Flur, Bad, Gäste-WC, Küche und Hauswirtschaftsraum gefliest
- Innenwände malerfertig verputzt, Bad und WC wandhoch gefliest
- Innentüren echtholzfurniert mit formschönen Klinken
- Elektroinstallationen und Montage von Steckdosen und Schaltern
- Sanitäre Rohinstallation mit Badausstattung

Die ausführliche Leistungsbeschreibung finden Sie bei [hebel-haus.de/Aktionshaus](http://hebel-haus.de/Aktionshaus) zum Download oder bei Ihrem **hebelHAUS** Partner vor Ort.

Hinweis zur Flächenberechnung: Die Flächenberechnung richtet sich nach der Verordnung über wohnungswirtschaftliche Berechnung nach dem zweiten Wohnungsbaugesetz (IIbV).

Diese Broschüre wurde von hebelHAUS, einem Geschäftsbereich der Xella Aircrete Systems GmbH, herausgegeben. Wir beraten und informieren in unseren Druckschriften nach bestem Wissen und nach dem neuesten Stand der Bautechnik bis zum Zeitpunkt der Drucklegung. Da die rechtlichen Regelungen und Bestimmungen Änderungen unterworfen sind, bleiben die Angaben ohne Rechtsverbindlichkeit. Eine Abstimmung mit den regional geltenden Bestimmungen und die statische Überprüfung sind in jedem Einzelfall durch den Planer notwendig. Hausabbildungen können Sonderausstattungen beinhalten. Stand: Juli 2018

XHH 1806002



**hebelHAUS** ist ein Geschäftsbereich  
der Xella Aircrete Systems GmbH  
Roßdörfer Str. 52 · 64409 Messel  
Freecall: 0800 4323500  
[vollmassiv@hebel-haus.de](mailto:vollmassiv@hebel-haus.de)  
[www.hebel-haus.de](http://www.hebel-haus.de)